

Polymer connector / Conector polimérico
TAQ BLUE AND RED BANDS (DN8)
TAQ CON BANDAS ROJAS Y AZULES (DN8)



STAINLESS STEEL BRAIDED CONNECTORS
CONECTORES CON TRENZADO DE ACERO INOXIDABLE

Leer recomendaciones antes de su uso y/o instalación

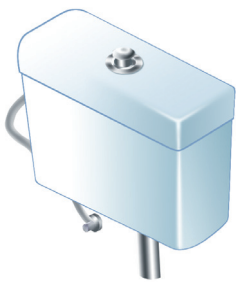


Read recommendations before its use or installation



Applications / Aplicaciones

Sanitary / Sanitaria



Characteristics and technical specifications / Características y especificaciones técnicas

- Outer diameter /**
Diámetro exterior: 12 mm
- Inner diameter /**
Diámetro interior: 8 mm
- Fitting inner diameter /**
Diámetro de paso: 6 mm
- Flow rate /**
Caudal: 28 l/min at 3 bar

- Minimum bending radius /**
Radio de curvatura mínimo: 30 mm
- Working pressure /**
Presión de trabajo: 10 bar
- Working temperature /**
Temperatura de trabajo: 90 °C
- H₂O potable: Yes / Sí**

Fittings / Racores

Dn: 8



Nut / Tuerca G
1/2" | 3/8"



Faucet connector / Conector de grifo M
10X1 | 12X1

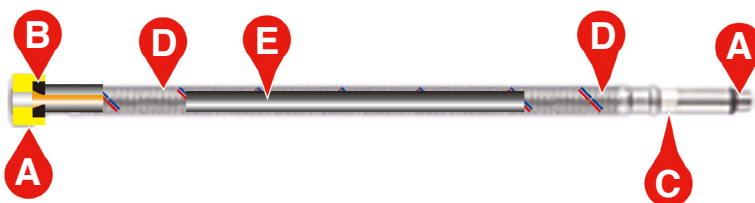


Compression / Bicono
1-P



Compression / Bicono
3-P

Materials / Materiales



- A** Nickel-plated brass / Latón niquelado
- B** Incorporated EPDM / EPDM incorporado
- C** Stainless steel AISI 304 / Acero inoxidable AISI 304
- D** Stainless steel wires AISI304 / Hilos de acero inoxidable AISI 304
- E** EPDM

Information subject to change without notice. / Información sujeta a cambios sin previo aviso.